

組織再編のご案内及び各課のご紹介

この4月より組織を再編いたしました。再編の概要ならびに、ご挨拶を兼ねて各課長より課のご紹介をさせていただきます。再編の概要は以下ようになります。①森林整備課を新設し、各事業所を統括し林産事業全体の包括的な管理にあたります。また、地区担当者を再配置しました。②販売課の業務を強化し、販売事業、利用事業、加工事業を統括して各事業の運営管理を行います。③総務課と推進課を統合し総務課に補助金事務を集約します。また、広報業務と人材育成業務を担当する広報企画プロジェクト室を新設します。今回の組織再編は、効率的な施業体制の確立及び新たな販売を意識した機構改革であり、併せて、後継者育成の課題に取り組むものになります。

森林整備課

課長 高力 直



①森林整備課紹介

森林整備課は、用瀬事業所、八頭事業所、若桜事業所を統括する課です。基本は各事業所単位で林産事業を運営していきます。森林整備課として林産作業班の配置、林業機械の配置、作業道開設オペレーターの配置、請負業者の配置を中心とした仕事を行います。

②マイタケ原木の販売

マイタケは自然界で秋にミズナラやコナラなど広葉樹根元に塊状に発生するキノコで、心材腐朽型の木材腐朽菌であります。和名において舞うように見える形状に因んで「マイタケ」と命名されたものです。アメリカでは「my-TAH-Keel」と和名で呼ばれるほど人気があり、世界的にも薬効が注目されるようになって来ているキノコです。ご注文は若桜事業所で受け付けていますのでお気軽にお問い合わせください。

森林管理課

課長 大平 誠



森林管理課は、鳥取県造林公社、森林整備センター、市町の委託事業が主な業務となります。

その他には、下刈り、植付け、間伐等の山の管理にも携わっております。

苗木の注文の受付は森林管理課で承りますので、苗木の欲しい方や新植のご相談がありましたら、是非ご連絡ください。

路網整備課

課長 福田 晃章



森林整備の基幹となる林業専用道の開設業務を担当しています。

多くの木材が搬出される森林に対して狭小な作業道では運搬時間と労力にコストが必要となり収益性が悪くなります。

また、林業専用道では砂利を敷くので搬出後の管理道として活用できます。

販売課

課長 砂場 博利



販売課は本年4月より販売事業、利用事業、加工事業の3事業を担当します。

1) 販売事業 森林所有者からの委託を受け、森林経営計画の策定及び森林資源の有効活用を考えながら、材の販売等、有利販売を行います。

2) 利用事業 個人の依頼、又は土木関係等を中心とした大径木の伐採、竹林整備、

急傾斜地等の特殊伐採等を専門的に引き受けます。

3) 加工事業 国産材加工場に於いて管内より生産された木材、特に小径木を中心に取扱い、土木用、農業用の製品制作、販売を行います。

総務課

課長 山本 昌志



総務課は二つの部門で業務を行っております。一つが「総務部門」で、対外的には出資や相続に関するご相談窓口、推進員研修会や総代会などの開催準備、情報誌の発行などです。また内部的には各種支払事務等の経理一般、行政・税務手続や福利厚生に関する事柄などです。もう一つが「事業部門」で、これは間伐・

作業道開設等の施業を行うための補助金の確保や、施業が終了した後の補助金申請事務全般です。また、広報企画プロジェクト室において、広報活動の強化と人材育成の推進を図っていきます。

八頭中央森林組合

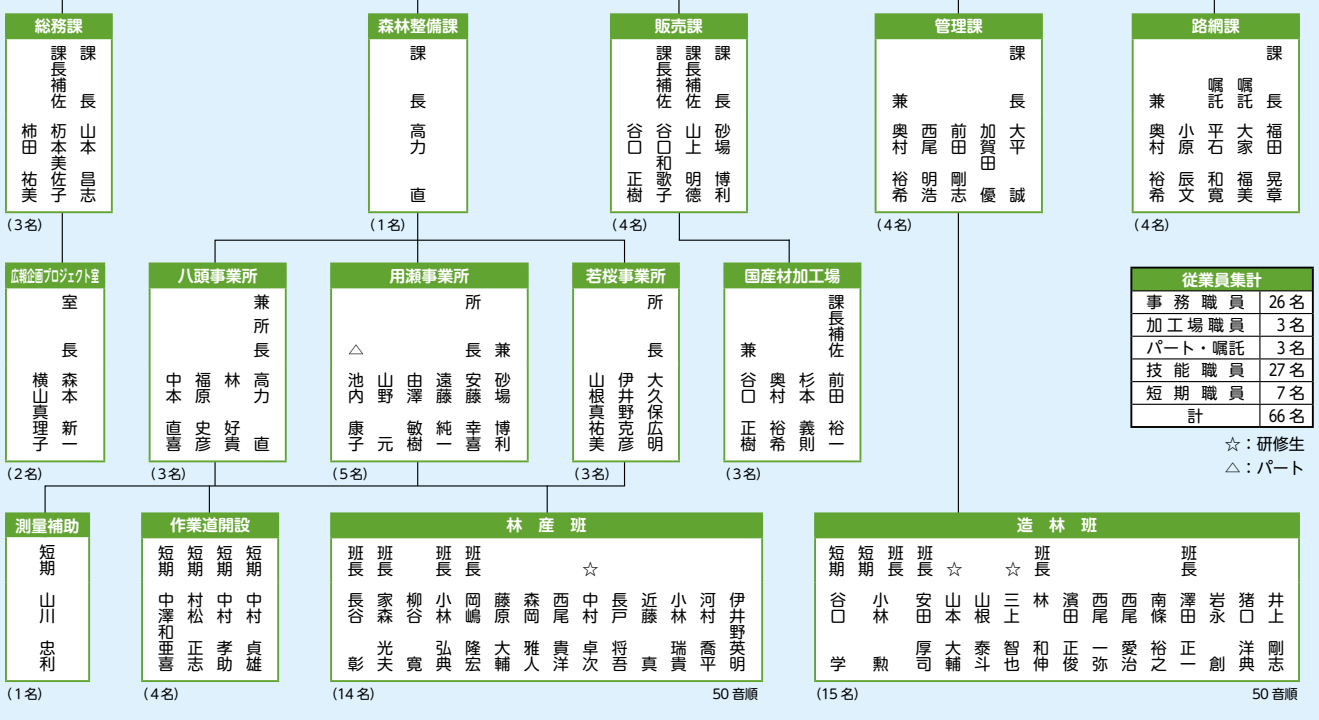
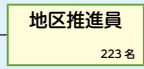
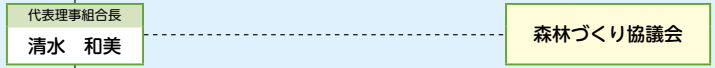
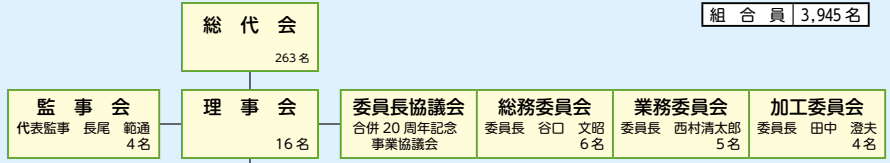
機構及び職員配置図

(令和3年4月1日現在)

組合員 3,945名

	郡家	船岡	八東	河原	用瀬	佐治	若桜	他	合計
人工林面積	1,800	1,677	2,294	1,536	2,747	1,942	6,516		18,512ha
組合員数	568	469	605	583	476	365	487	392	3,945名
地区推進員	35	29	34	37	30	21	37		223名
1組合員当り面積	3.16	3.57	3.79	2.63	5.77	5.32	13.37		4.69ha

※人工林面積：スギ、ヒノキ（組合員所有林）



新入職員の紹介



中村 卓次

山で働くことに以前から興味があり、思い切って転職しました。1日1日を大切に、技術が向上するように頑張ります。



小原 辰文

かねてより興味がある業界で縁があり入組させて頂きました。前職の経験を活かし、一刻も早く戦力となれるよう精進します。



三上 智也

興味があった林業に携われてとても嬉しいです。先輩方の知識や経験、技術を吸収して自身も成長し組合に貢献したいです。



中本 直喜

大好きな八頭の自然の中で働けることを嬉しく思っています。色々学びながらになりますが、宜しくお願いします！

組合員の相続加入手続きは終わりましたか？

亡くなられた組合員の方の相続手続きがまだの方は、森林組合までご連絡いただきますようお願い致します。

連絡先 総務課

TEL 0858 - 72 - 1111



総代・地区推進員の選任について

本年度は総代・地区推進員の改選期です。次の日程により選出をお願いいたします。

1. 選任通知
 - 通知日 令和3年6月7日(月)
 - 通知先 地区推進員
 - 通知内容 1) 総代選挙の実施について
2) 地区推進員の選任について
2. 選任人数
3. 新総代・地区推進員の任期
令和3年7月16日 から 令和6年7月15日
4. 報告期限
令和3年6月28日(月)
※報告用紙は送付いたします。
(総代の場合は立候補届出最終日)
〈総代立候補者の公告〉
令和3年6月29日(火)
5. 総代選挙実施の場合
令和3年6月25日(金) 選挙管理者の任命
令和3年7月4日(日) 総代選挙

地区	総代	地区推進員
郡家	42	35
船岡	38	29
八東	39	36
河原	40	38
用瀬	43	30
佐治	38	21
若桜	28	38
合計	268	227

利用事業および購買品のご紹介

山林の手入れ・庭木の伐採 ご相談ください お見積り無料

道やお墓に張り出した木の伐採

山林の手入れ

竹の除伐

大きくなった庭木の伐採

枝下ろし

枯木・危険木の撤去

吊り切り

草刈り等

<お問合せ・お見積り>

八頭中央森林組合 販売課

TEL: 0858-72-1111



樹上枝下ろし作業(河原町I邸)



クレーンによる特殊伐採(八頭町K邸)

マイタケ原木

1本 **880円** (税込)

数量限定! 6月末までの受付となります。

<ご注文・お問合せ>

八頭中央森林組合 若桜事業所

TEL: 0858-82-5220



マンション等のベランダでも栽培できます!
栽培方法などお気軽にお問い合わせください。



杭

農業・園芸用、
ガーデニングに

各種サイズを承ります。
お気軽にお問い合わせ
ください。

価格は引取り価格となります。
配達には別途料金が掛ります。

白木杭

1800 × φ 60 **594円**

1500 × φ 60 **473円**

1200 × φ 60 **473円**

900 × φ 60 **352円**

タナリス杭(防腐処理材)

1500 × φ 60 **594円**

1800 × φ 60 **737円**

(価格は税込み)

組合員さんは上記価格より
10%引きになります。



<ご購入・お問合せ>

八頭中央森林組合 国産材加工場

TEL: 0858-84-2234